

ファンタジーコンクリートシステム

グリップロード

滑り止め工法



ファンタジーコンクリート本部 URL:<http://www.ito-kenzai.co.jp>
伊藤建材株式会社 E-Mail:info@ito-kenzai.co.jp

本社:福岡県福岡市東区多々良1丁目7-19
東京営業所:東京都板橋区上板橋1-19-11

TEL:(092)682-1811
TEL:(03)3932-5246

FAX:(092)661-5771
FAX:(03)3932-5247

街路や商業施設などの公共の場での転倒事故が原因で亡くなる人が人口の高齢化に伴って増えている事をご存じですか！！



歩道施工前



施工後



スロープ施工前



施工後

床面の滑りやすさや段差、障害物などの環境要因が複合して起こるとされています。骨密度が小さくなった高齢者は転倒で骨折しやすく、すぐに死に至らなくても寝たきりや要介護の状態に陥るきっかけになる恐れがあります。

不特定多数の人が使う公共の場所や民間の商業施設も事故防止には危険が多く潜んでいます。

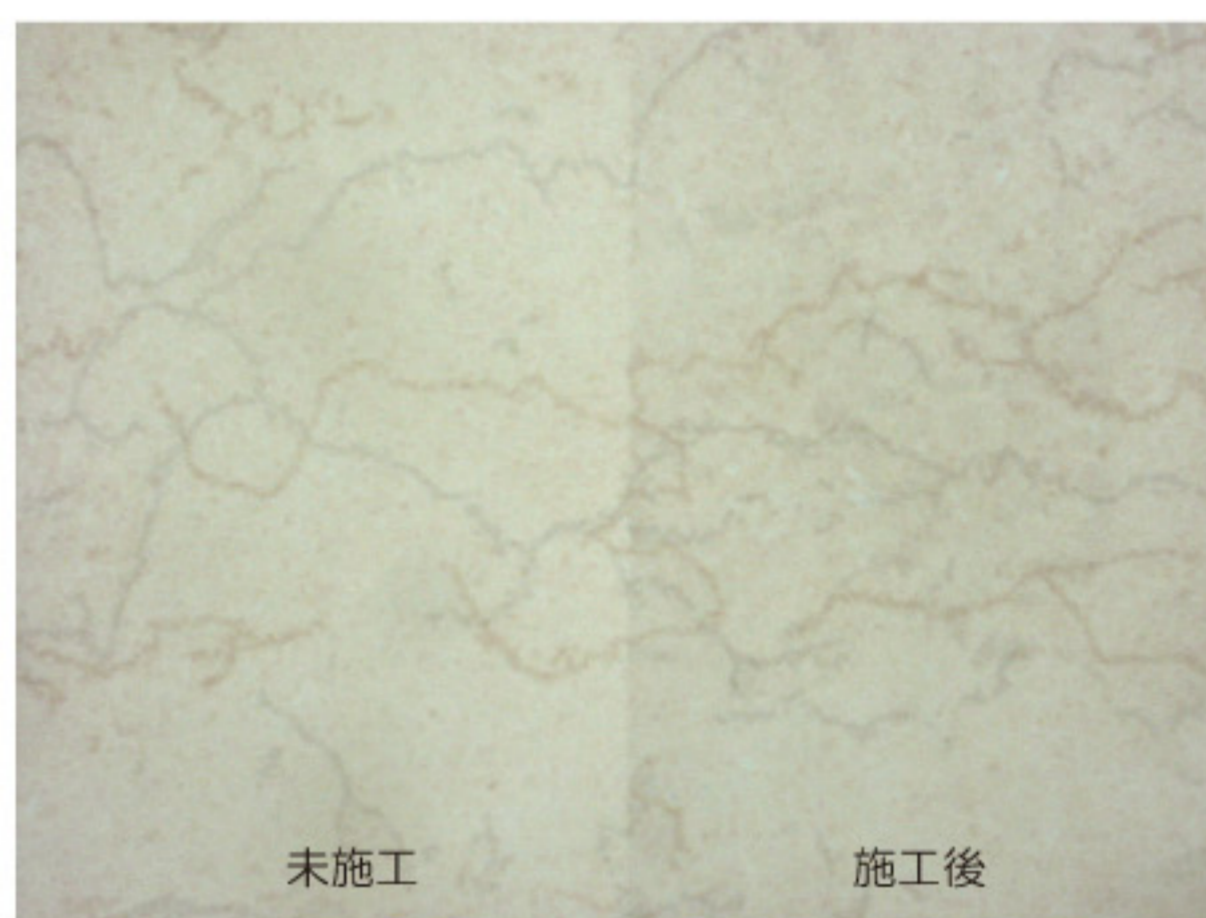
グリップロード（滑り止め）3工法

F1工法（薬品処理）

石やタイルの表面のほこりを高圧洗浄で取り除いた後、フッ化アンモンを塗布し床用ポリッシャーでブラッシングする事で、染み込んだ汚れを溶かします。その結果、石やタイルの表面にミクロの凹を作ります。その後乾燥を待たずに速やかにフッ化アンモンを水洗浄して完全に洗い流し、洗浄後は十分に乾燥させて下さい。

【対応素材】 テラゾー・セメント

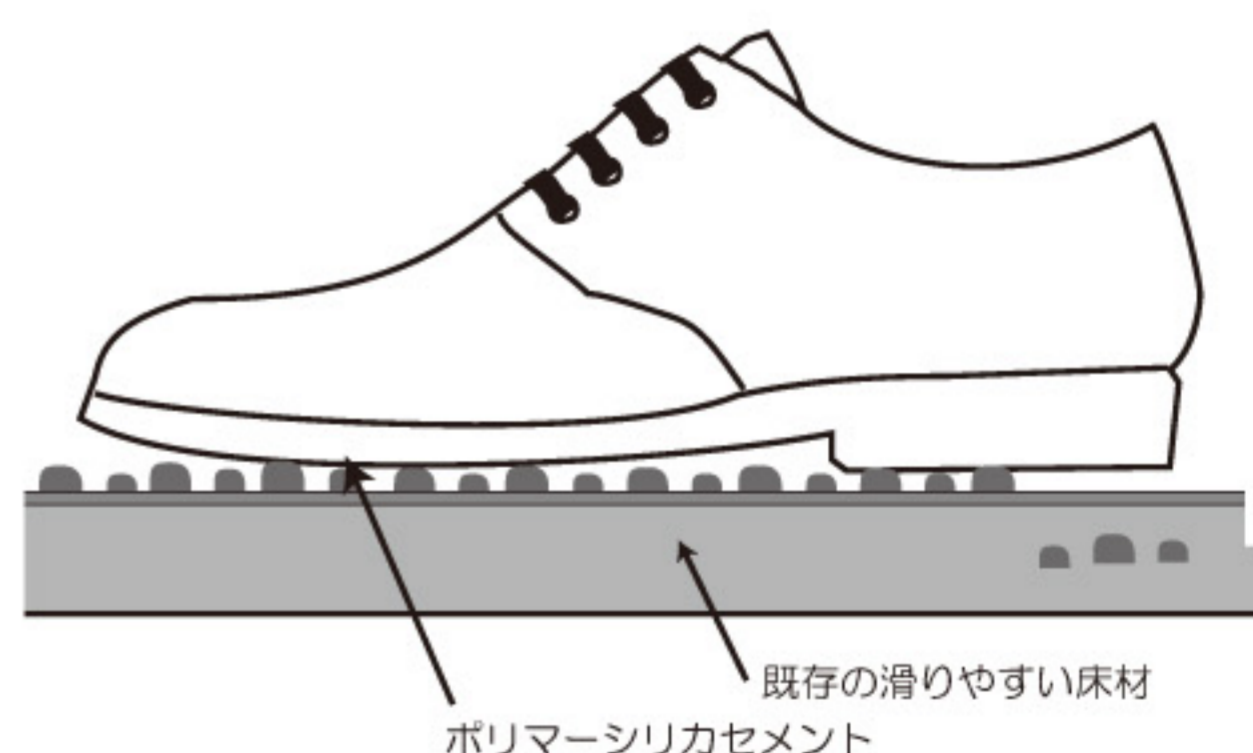
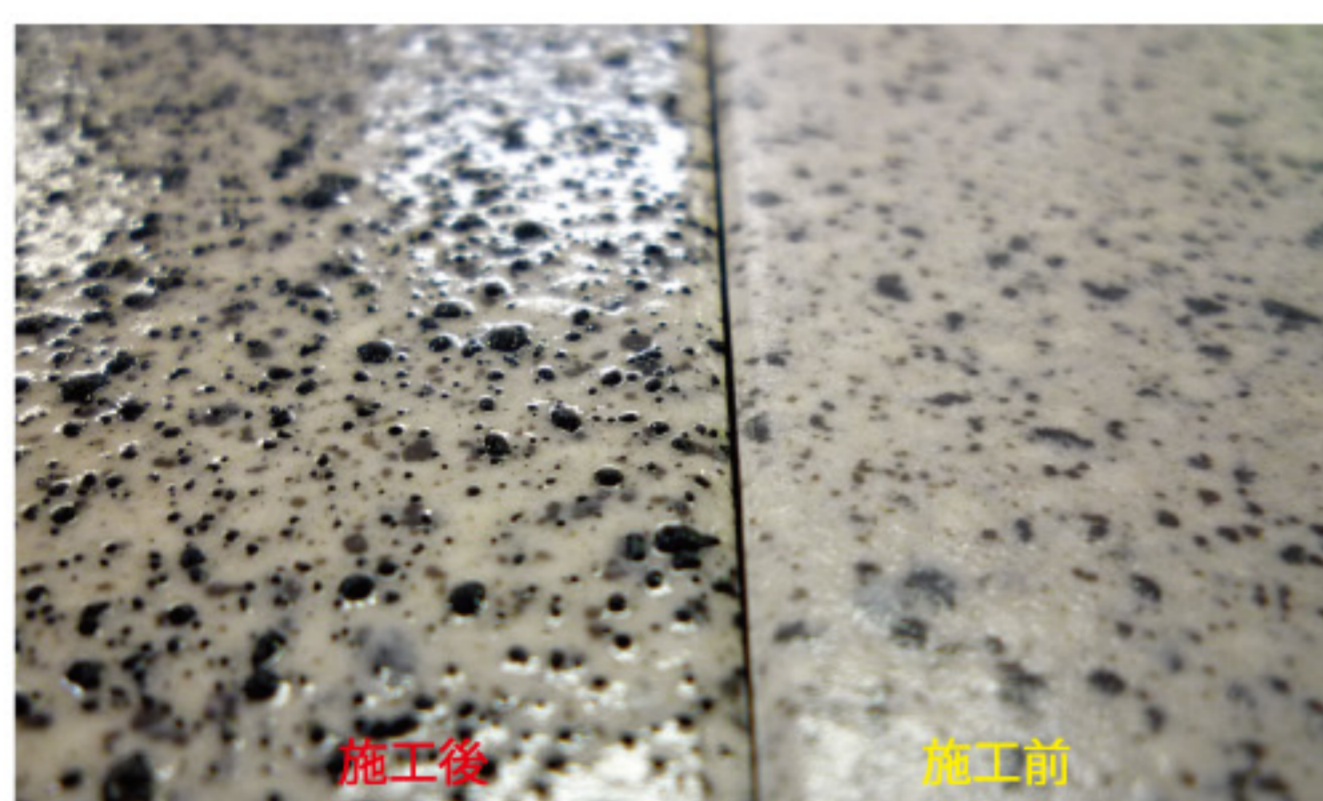
【保証期間】 滑り止めの保証期間は2～3年です。
（通行の頻度より異なります）



F2工法（シリカセメントの吹付）

F1の後、既存の滑りやすい床材（タイル、石、モルタル、有機の塗材）の表面に、床材と同系色のポリマーシリカセメントを吹付け凸を作り滑りをなくします。

F1工法のフッ化物を使用して、床材の表面を目に見えない程度に荒らす工法と併用し凸凹の耐摩耗性に優れ、見た目も既存の床材の表面の景観を損なわずに仕上げます



【対応素材】 御影石・セラミックタイル・大理石・テラゾータイル・磁器タイル

【保証期間】 滑り止めの保証期間は5年です。（通行の頻度より異なります）

F3工法（シーラーにノンスリップ材塗装）

硬質アクリル溶剤に粉末セラミックのノンスリップ材を混ぜ込み、塗るだけで仕上面がやすりの様に施工できます。

【対応素材】 御影石・セラミックタイル・大理石・テラゾータイル・磁器タイル

【保証期間】 滑り止めの保証期間は1年です。（通行の頻度より異なります）

グリップロード仕様

| 工 法 | 工 程 | 使用材料 | 作業工程 |
|-------|---------------|------------------------------------|---------------------------|
| F1 工法 | 汚れ落とし 薬品処理 | フッ化アンモニア | 高圧水洗浄→弱酸フッ化アンモン処理→水洗浄 |
| F2 工法 | 吹付け | シリカセメント | 下地の色に応じた色のシリカセメントを微粒子吹付け |
| F3 工法 | コーティング | アクリル溶剤 20リッター + ノンスリップ材 250g | 床用硬質アクリル溶剤にノンスリップ材を混ぜ込み塗布 |

※施工上の注意点

- ・各工法は単独のノンスリップ工法です。
- ・この工法は下地の素材や状況に応じ F1、F2、F3 の各工法を組み合わせても施工出来ます。
- ・下地のクラックや浮きなどは事前に補修して下さい。

グリップロードF1 + F2 + F3 (組み合わせた場合の施工手順)

| | | | |
|---|--|---|---|
|  |  |  |  |
|  |  |  |  |
|  |  |  |  |

■お問い合わせ先